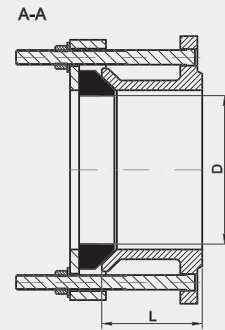
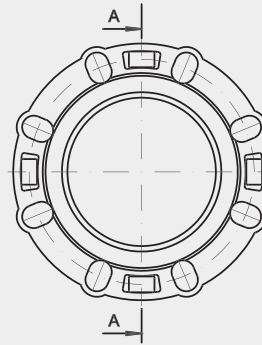


Łączniki rurowo-kołnierzowe ŁRK

 Flange adaptor for pipes with various materials **ŁRK** Фланцевые трубные муфты **ŁRK**


Długości kształtek zgodne z PN-EN545:2010 i/lub ZN-MB 02.ŁRK

PL

Połączenie kołnierzowe i owiercenie PN-EN 1092-2:1999 [DIN 2501], ciśnienie robocze PN10, PN16

WYMIARY KOŁNIERZY: patrz rozdział „Warunki techniczne i odbiorowe”, Karta Techniczna „Wymiary całkowite kołnierzy zgodnie z normą PN-EN 1092-2”

TECHNICZNY OPIS PRODUKTU:

patrz rozdział „Warunki techniczne i odbiorowe”, Karta Techniczna III

The lengths of fittings conform to PN EN545:2010 and/or ZN-MB 02.ŁRK

EN

Flanged connections and holes PN-EN 1092:1999 [DIN 2501], work pressure PN10, PN16

SIZES OF FLANGES: see chapter “Technical terms and loading”, technical page “Compleat sizes of flanges according to standard PN-EN 1092-2”

TECHNICAL DESCRIPTION OF THE PRODUCT: see chapter “Technical terms and loading”, technical page III

Размеры фиттингов соответствуют норме PN EN545:2010 и/либо ZN-MB 02.ŁRK

RUS

Фланцевые соединения и отверстия PN-EN 1092:1999 (DIN 2501), рабочее давление PN10, PN16

РАЗМЕРЫ ФЛАНЦЕВ: см. раздел «Технические условия и отгрузка», Техническая ссылка «Полные размеры фланцев согласно норме PN-EN 1092-2»

ТЕХНИЧЕСКОЕ ОПИСАНИЕ ИЗДЕЛИЯ: см. раздел «Технические условия и отгрузка», Техническая ссылка III

Tablica wymiarów | Table of sizes | Таблица размеров

DN	L	D min/max	D min/max szereg B
[mm]	[mm]	[mm]	[mm]
40	90	48-60	
50	100	59-75	56-74
65	110	72-85	72-88
80	78	88-103	84-108
100	78	107-130	109-128
125	78	132-146	132-144
150	78	158-184	
200	78	218-235	208-225
250	85	272-289	270-295
300	85	322-340	315-332
350	108	374-391	351-368, 315-335
400	108	418-435	415-435
450	108	475-500	480-500
500	114	527-544	490-515
600	114	630-647	630-650
700	114	718-748	716-738
800	114	822-845	816-842
900	114	925-945	925-955
1000	114	1028-1050	1000-1016
1200	130	1230-1255	1215-1230

Łączniki rurowo-kołnierzowe ŁRK

Łącznik rurowo-kołnierzowy służy do szybkiego, bezpiecznego i skutecznego połączenia rurociągu z dowolną kształtką kołnierzową.

Flange adapter for pipes of various materials ŁRK

Flange adapter for pipes of various materials is used for quick, safe and successful connection of pipelines with different kinds of flanged fittings.

Фланцевые трубные муфты ŁRK

Фланцевая трубная муфта предназначена для быстрого, безопасного и успешного соединения трубопровода с различного вида фланцевыми фасонными изделиями.

Karta Techniczna | Technical page | Техническая ссылка



PL

MATERIAŁY

Korpus [elementy żeliwne, żeliwo sferoidalne zgodne z PN-EN 545:2010]

- malowanie proszkowe RA L5005 [kolor niebieski] grubość powłoki $\geq 250\mu\text{m}$

Połączenia śrubowe

- pokrycie: cynk galwaniczny lub ogniowy

Uszczelnienie

- guma EPDM lub NBR

ZAKRES ZASTOSOWANIA

Do budowy instalacji przesyłowych wody pitnej [wodociągi] i innych cieczy neutralnych, przesyłanych pod ciśnieniem lub bez, w temperaturze do 120°C.

EN

MATERIALS

Body [cast iron elements according to PN-EN 545:2010]

- powder coating RA L5005 [blue color], coating thickness $\geq 250\mu\text{m}$

Bolts connections

- cover: galvanized zinc or termo diffusion zinc

Gaskets

- EPDM or NBR gasket

APPLICATION RANGE

Installations for transmission of drinking water [waterworks] and other neutral liquids under pressure or without pressure, with temperature up to 120°C.

RUS

МАТЕРИАЛЫ

Корпус (чугунные элементы, сфероидальный чугун согласно стандартам PN-EN 545:2010)

- порошковая покраска RA L5005 (голубой цвет), толщина покрытия $\geq 250\mu\text{m}$

Соединение болтами

- покрытие: гальванизированный цинк или термодиффузия

Манжеты

- резина EPDM или NBR

СФЕРА ПРИМЕНЕНИЯ

Для монтажа линий подачи питьевой воды (водопроводы) и прочих нейтральных жидкостей, подаваемых под давлением или без него, при температуре до 120°C.